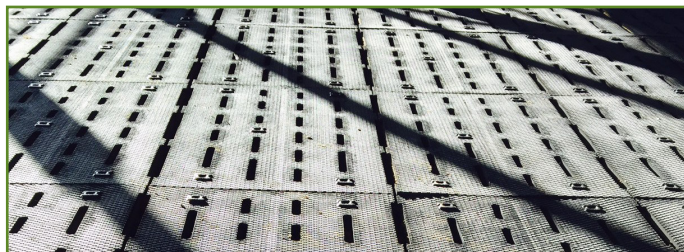




Мы рады представить наш новый продукт - маты Maxgrip. Высококачественное резиновое покрытие было специально разработано для содержания мясных пород КРС с откормом в стойлах, при котором особенно важно добиться более высокой силы сцепления конечностей с поверхностью. По просьбе фермеров для недопущения скольжения в этих непростых условиях компанией Animat были созданы маты с повышенным уровнем устойчивости. Благодаря используемым качественным технологиям при их производстве, и с этим новым продуктом компании Animat оптимальный уровень комфорта Вашим коровам гарантирован.

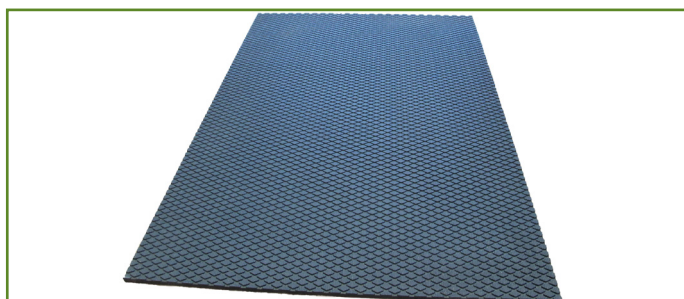
Общие технические характеристики

- Область применения:** Для обеспечения высокопрочной поверхности в коровниках со стойловым беспривязным содержанием, главным образом скота мясных пород.
- Совместимость:** Подходит для покрытия бетонных щелевых полов в существующих или строящихся коровниках.
- Состав:** Резина 100% вторичной переработки.
- Верхняя сторона:** Противоскользкая и водоотталкивающая поверхность, которая не допускает скапливания жидких отходов и обеспечивает высокий уровень устойчивости в сложных условиях.
- Нижняя сторона:** Гладкая и ровная нижняя поверхность.



Размеры

- Толщина:** 20,57 мм (+/- 0,76 мм)
- Размеры:** Маты изготавливаются полностью под заказ в соответствии с предоставляемыми чертежами проектирующихся или размерами существующих коровников.
- Анкерные крепления:** Доступны различные размеры, более подробная информация указана в нашем каталоге с комплектующими деталями.



Дополнительная информация

- Вес:** 22,28 кг/м² (+/- 0,045 кг)
- Монтаж:** Простой и быстрый монтаж
- Соединение «Interlock»:** «Пазловое» соединение возможно под заказ.

animat.ca

Представитель компании Animat:

