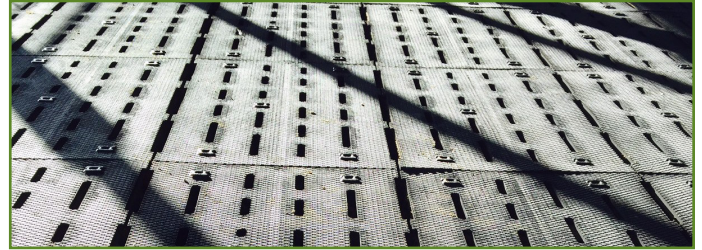




Presentamos el nuevo piso de goma Maxgrip. Este piso de goma de alta calidad se diseñó específicamente para los establos, accesos y rampas donde el objetivo principal es lograr una tracción adicional. Los productores han solicitado un revestimiento de suelo con tracción adicional para evitar resbalones durante los trabajos difíciles. El nuevo piso de goma Maxgrip se diseñó para cumplir con estos objetivos y, al mismo tiempo, mantener el nivel de comodidad que ofrece Animat. De esta forma, se logra el máximo rendimiento del ganado en suelo resbaladizo.

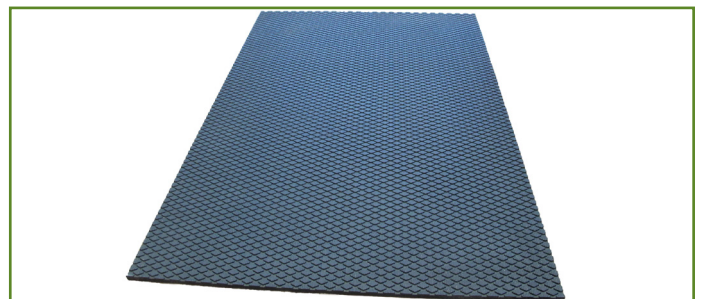
Especificaciones Técnicas

- Aplicaciones:** Extra tracción en establo, para accesos a rampas o pasillos
- Compatibilidad:** Se adapta en una nueva construcción o en una construcción existente con suelo de concreto.
- Composición:** 100% caucho reciclado.
- Superficie:** Superficie anti deslizante para evacuar los líquidos con el fin de aumentar la tracción bajo condiciones específicas.
- Revés:** Revés liso.



Tamaño

- Grosor:** 0,810" (+/- 0,030")
20.57 mm (+/- 0,76 mm)
- Tamaño y plano:** Todos los sistemas de suelos pueden estar hechos a la medida para corresponder a sus planos o a las instalaciones ya existentes.
- Anclajes:** Varios tamaños disponibles, referirse a la ficha técnica de los accesorios.



Otra información

- Peso:** 4,58 lb/ft² (+/- 0,1 lb)
22,28 kg/m² (+/- 0,045 kg)
- Instalación:** Sencilla y rápida.
- Interlock:** Disponible.

animat.ca

Distribuido por:

