

**animat.ca**

La experiencia de la comodidad



# Soluciones para la producción lechera







# Introduction



After more than thirty years of research and development, Animat continues to seek ways to improve cow comfort and productivity by producing the highest quality rubber flooring available. Over the years, Animat has invested millions of dollars in developing and manufacturing cow mats that meet the specific requirements of today's dairymen and incorporate the latest technological advances in the industry.

Animat mats for dairy cows provide optimal comfort for your herd. We offer the best quality/price ratio on the market thanks to Animat's unique design, product research, development and manufacturing techniques.

Our cow mats provide unparalleled comfort for your dairy herd and are the only product that comes close to replicating the natural conditions of pastures.



Unlike concrete, Animat mats help cow's hooves and legs absorb shock. Animat's exclusive non-slip surface offers increased traction and superior cow comfort, even when wet, which allows your cows to maintain a natural, sure-footed gait and significantly decreases stress from moving about.

Using the Interlock™ Rubber Flooring System can significantly increase traction for your cows and reduce serious injuries from slips or falls.

Animat cow mats are non-porous and made from 100% recycled rubber, making them very stable as well as easy to clean and disinfect for a healthy environment. Unlike concrete, our mats don't absorb liquid. They adapt well to all existing cleaning methods like flushing, alley scrapers, rubber tire scraping and more.



Accurate heat detection is an important part of dairy herd management and a constant concern for all modern dairymen. Unlike concrete surfaces, Animat rubber flooring reduces slippage, which helps your cows feel secure and allows them to show strong natural heats. This is critical if your heat detection is done by visual observation. Removing any mounting-related stresses can effectively increase your conception ratio since heats appear more strongly and are easier to detect.

For the above reasons and more, Animat cow mats and mattresses can be the most cost-effective investment you can make for your dairy.





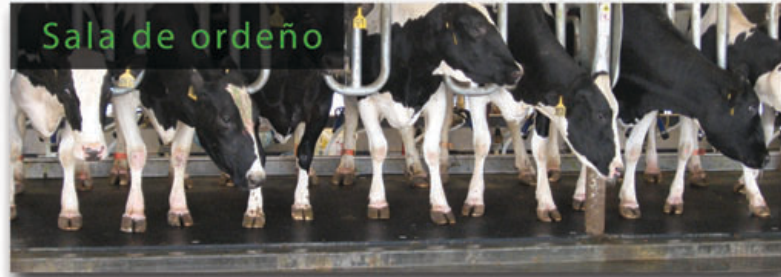
# Inter Lock

El producto estrella de Animat

El sistema de piso de goma Interlock™ es la opción indiscutible para reemplazar el suelo de concreto abrasivo.

Se adapta a todo tipo de instalaciones y simula el ambiente de un pasto natural por lo que reduce el riesgo de accidentes y lesiones en los establos. Garantiza la comodidad de movimiento para el ganado y mantiene un ambiente fácil de limpiar.

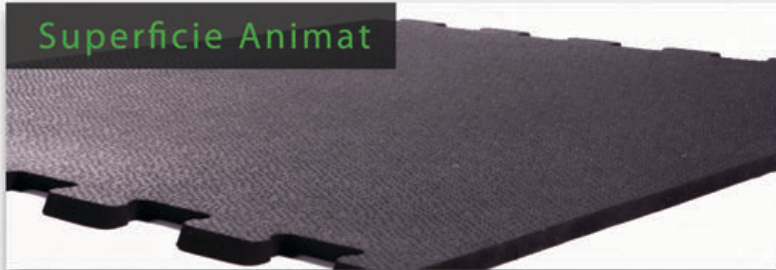
Interlock™ es el producto que mejor reproduce las condiciones naturales del pasto. Dado que las vacas cambian de lugar con frecuencia, este producto ayuda a que se sientan cómodas y les permite comportarse con normalidad.



Sala de ordeño



Suelo emparrillado



Superficie Animat



Pasillo



Sala de espera

## MANY APPLICATIONS

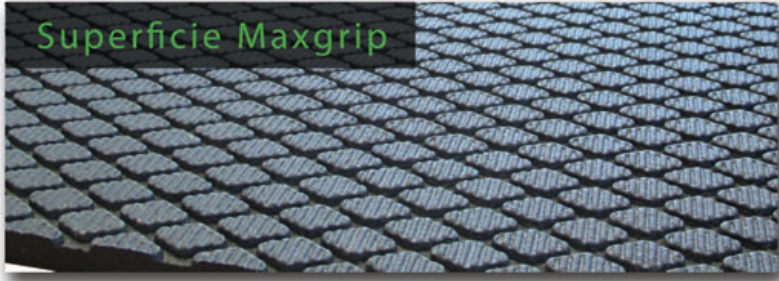
- Cargador/arrobadera con cinta de goma
- Pasillos de circulación
- Pasillos de alimentación
- Establos a estabulación fija
- Puestos convencionales
- Establos con robots
- Arrobaderas para pasillos
- Sistemas de golpe de agua
- Salas rotativas
- Suelos emparrillados
- Pasillos centrales

El piso de goma Interlock™ ofrece la comodidad y la seguridad que las vacas necesitan para desarrollar todo su potencial genético, lo que mejora significativamente la productividad del ganado.



# max grip

## Superficie Maxgrip



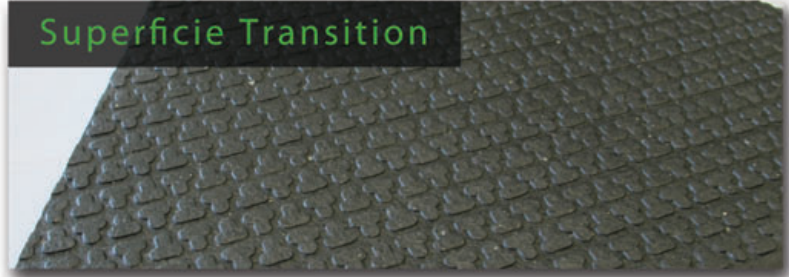
El nuevo Maxgrip es un piso de goma de goma de alta calidad, diseñado específicamente para aumentar la tracción en ambientes difíciles. La superficie con forma de diamante está probada y de seguro mejorará la comodidad de las vacas.

# transition

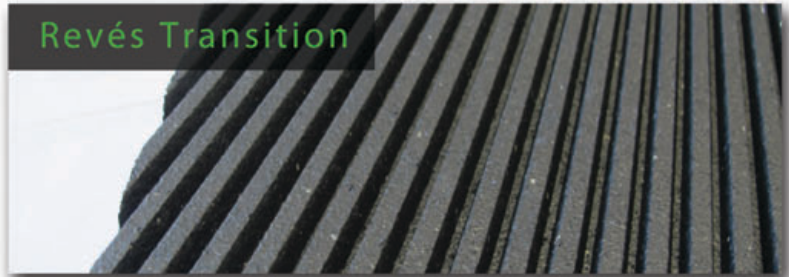
El nuevo producto Animat, el Transition Mat, representa la solución perfecta para sus vaquillas. El Transition mat proporciona la comodidad y la seguridad para permitir a su vaquilla crecer con mucha confianza y para explotar plenamente su potencial genético.

Especialmente diseñado para vaquillas con un peso inferior a 500 lb, las ranuras por debajo llevan la comodidad máxima al animal.

## Superficie Transition



## Revés Transition



El uso de pisos de goma de goma contribuye a la movilidad del ganado.



La producción lechera puede mejorarse en gran medida al disminuir el estrés en el corral de espera.

## Interlock 3D



## Interlock 3D



# InterLock 3D

En la espera del patente

El modelo Interlock™ 3D es nuestro desarrollo más reciente en pisos de goma. Está construido para aplicaciones específicas que requieren acoplamientos extrafuertes. Un ejemplo pueden ser los sitios donde se usan arrobaderas para pasillos con bomba de vacío para el estiércol.

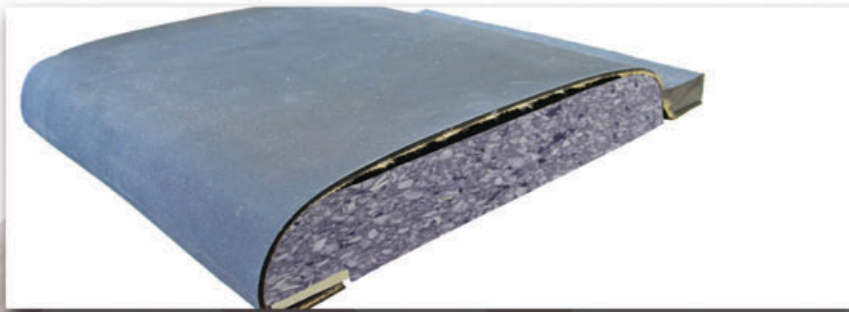
Los ángulos con doble biselado en las lengüetas de acoplamiento ofrecen más resistencia vertical y horizontal si los pisos de goma están expuestos a una tensión adicional.



# animattress I

Los sistemas Animattress I™ ofrecen un lecho para la mayoría de las operaciones lecheras. El diseño de este lecho para vacas y novillas tiene como objetivo principal la comodidad absoluta de los animales.

Animattress I™ es un almohadilla de espuma de células abiertas con dimensiones nominales de 2" x 39" x 69" (5 cm x 99 cm x 175 cm), cubierta por un polietileno resistente. Esta almohadilla está cubierta por una superficie de goma de 1/8" (3 mm) que recubre los lados expuestos a lo largo de los establos. Recomendamos este lecho para la mayoría de las aplicaciones en establos abiertos y en algunas aplicaciones en establos confinados. Utilizando nuestro sistema Animattress I™ contará con el nivel de comodidad máximo que necesitan las vacas en las operaciones modernas de producción láctea.



Brindando comodidad por más de 30 años



El tiempo de descanso óptimo mejora la movilidad



El balance perfecto entre comodidad y soporte

El ingrediente clave para un sistema de colchón exitoso es la compatibilidad entre la espuma y la cobertura. Deben ser igual de resistentes para complementarse. Si un elemento es más débil que el otro, el más fuerte fallará.

Animat implementó en el sistema de colchón el estricto protocolo de prueba DLG-Fokus para comprobar la resistencia al ácido, la durabilidad y la elasticidad, cargas permanentes, la abrasión, la resistencia al deslizamiento y la distancia de limpieza.

## Cobertura

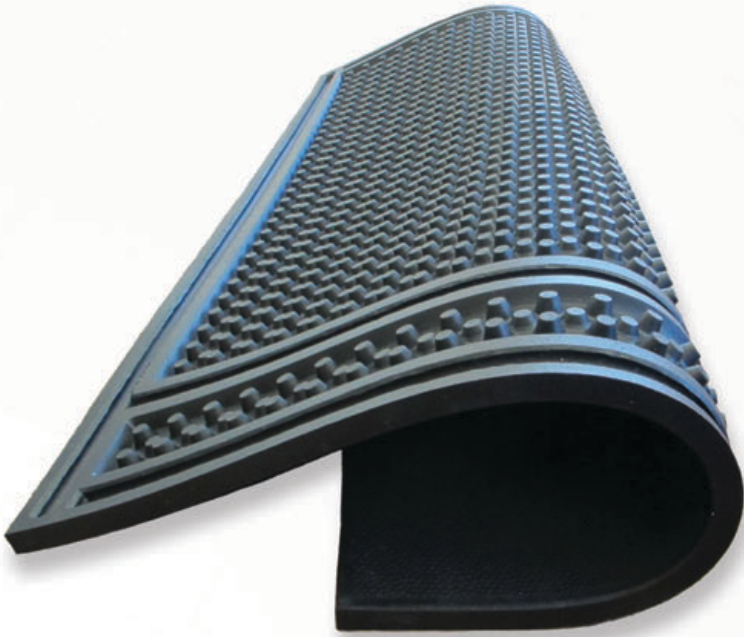
El proceso de fabricación de las coberturas es interno lo que nos permite supervisar el control de calidad. Las coberturas de 1/8" (3 mm) están construidas con un soporte de tela fuerte y de gran resistencia que asegura comodidad, dureza, elasticidad, durabilidad y una vida útil extensa. Esta tela es exclusiva de Animat.

## Espuma

Usamos una espuma de células abiertas por sus propiedades de amortiguación superiores y su larga vida útil. La espuma proporciona una amortiguación firme pero suave que se adapta a la forma de la vaca cuando está descansando. Luego, una vez que la vaca se levanta, la espuma recupera su forma original. Usamos la espuma con la más alta calidad disponible para las almohadillas en nuestros sistemas de colchones.



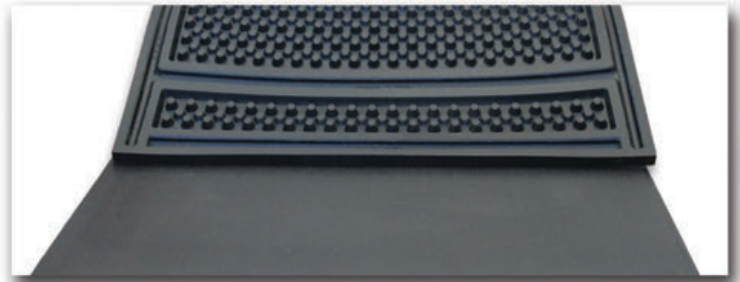
# animattress III



El nuevo lecho Animattress III es un colchón revolucionario para sus establos. Es muy fácil de instalar, incluso lo puede hacer usted mismo.

La familiar superficie rugosa de calidad superior, una marca registrada de Animat, proporciona una tracción superior, mientras que el canto resistente y los conos de goma de diferente tamaño en la parte inferior ofrecen la firmeza necesaria para soportar cómodamente al animal. El lecho Animattress III es duradero y resistente a la humedad y los líquidos. Todo esto, a un precio MUY accesible.

El colchón puede cortarse para adaptarlo al tamaño del establo. El colchón Animattress III también está disponible con acoplamientos si desea una cama continua para las vacas.

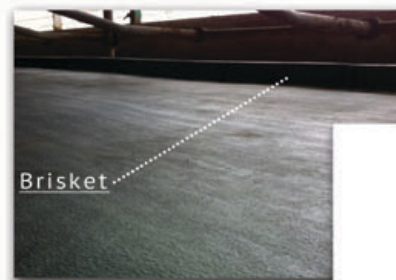


Fácil de instalar ● Rentable ● Establo abierto o confinado

## Brisket

Animat desarrolló un nuevo tablón de pecho de poliestireno extruido. Su diseño permite un mejor y más cómodo posicionamiento para las vacas en el establo. La instalación del tablón de pecho es rápida y sencilla.

El tablón de pecho también puede instalarse en la mayoría de los colchones de los establos abiertos. El tablón de pecho viene con un tapón para cerrar el extremo abierto y una junta para empalmar las secciones.





**animat.ca**

395 Rodolphe-Racine  
Sherbrooke, Qc, Canada  
J1R 0S7

