

instalación

Inter  Lock



Solución verde para el bienestar de las vacas

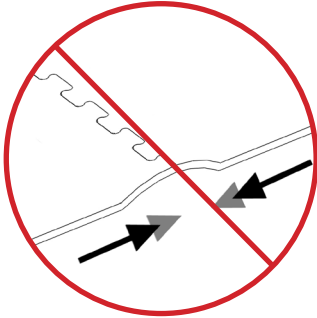


Guiá de instalación



Pautas para la instalación de Animat

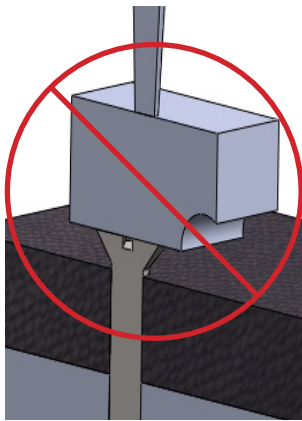
Pautas generales



A menos que se indique lo contrario utilice 6 anclajes por estera.

Las franjas plásticas deben quedar sujetas cada 20 cm.

Consulte con su gerente de territorio o con Animat antes de instalar pisos de caucho en operaciones con cama de arena.

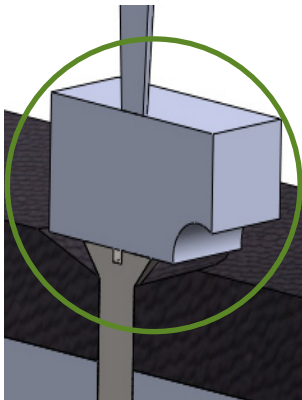


Utilice discos sobre las cubiertas del salón (nunca ancle permanentemente al piso).

Siempre deje un mínimo de 2,5 cm de brecha en las paredes o aceras para permitir la expansión y contracción.

No presione las piezas de INTERLOCK en forma muy firme durante la instalación.

Los anclajes aprobados son del tipo fuerza dividida (“SPLIT DRIVE”) (COBRA, POWERS, SIMPSON o de otros fabricantes. (tamaño recomendado: 6,3 X 0,6 cm).



La colocación de los espigos se hace de acuerdo con el diagrama mostrado en la hoja PATRÓN PARA ANCLAJE.

Todos los agujeros se deben perforar con 11,5 cm de profundidad desde la parte superior del caucho o plástico.

La garantía será nula si no se observan las siguientes pautas





Área de contención y carriles de retorno

Prerrequisito

Pregunte siempre si existe calefacción en el piso

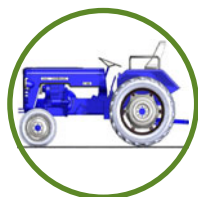
Piso limpio

Un mínimo de 7,5 cm de concreto

Importante:

Por favor consulte su gerente de territorio para instalaciones atípicas.

- Mantenga separadas el área de contención y los carriles de retorno. No corte alrededor de los postes para que encaje. El mantenerlas separadas permitirá que cada área se expanda a su propio ritmo.
- Use 6 anclajes por estera e instale según las pautas generales.
- Cuando instale en un establo de camas de arena no cubra más de 2/3 de la superficie total del corral de contención.
- Deje una brecha de mín. 2,5 cm en los lados de los carriles de retorno.
- Si es posible, tienda las esteras con los surcos a lo largo de la pendiente y no perpendicularmente a la misma.



Si se instala a bajas temperaturas por debajo de 45 grados

- Trate de almacenar el caucho en el área ser instalada 24 horas antes del momento de la instalación, para permitir que se ajuste a la temperatura ambiente.
- Tire de las costuras del “interlock” de manera que aparezca una abertura.
- Si es posible, ancle sólo después de 24 horas de la instalación.

Si es necesario conducir vehículos en el área de contención

- No dar giros bruscos.
- Si se utiliza una hoja limpiadora, debe estar equipada con un borde raspador de caucho o plástico.
- La velocidad máxima es ½ de la velocidad al caminar (máximo 1,6 km/hora).
- No se debe formar arco o ondulación visibles al frente de la rueda.
- VAYA DESPACIO si se ve una ondulación frente a las ruedas.



Fotos

Menos que 100m² (1000 ft²)



Más que 100m² (1000 ft²)





Establos con camas de arena con limpieza a ras

Prerrequisito

Piso limpio y piso nivelado
Minímo de 7,5 cm de concreto sólido

Siempre consultar su gerente de territorio para este tipo de instalación.

Instalación (carril de alimentación)

Sistema 1-2-3 o 1-2-2 (opción 1 y 2) (ver diseños página 6)

- Coloque la franja de 30 cm en el comedero.
- Tienda la franja de 60 cm a 60 cm del borde de la franja de 30 cm.
- Coloque la tercera franja (60 ó 90 cm) a 90 cm del borde de la 2da franja.
- Use 6 anclajes por estera e instale según las pautas generales.

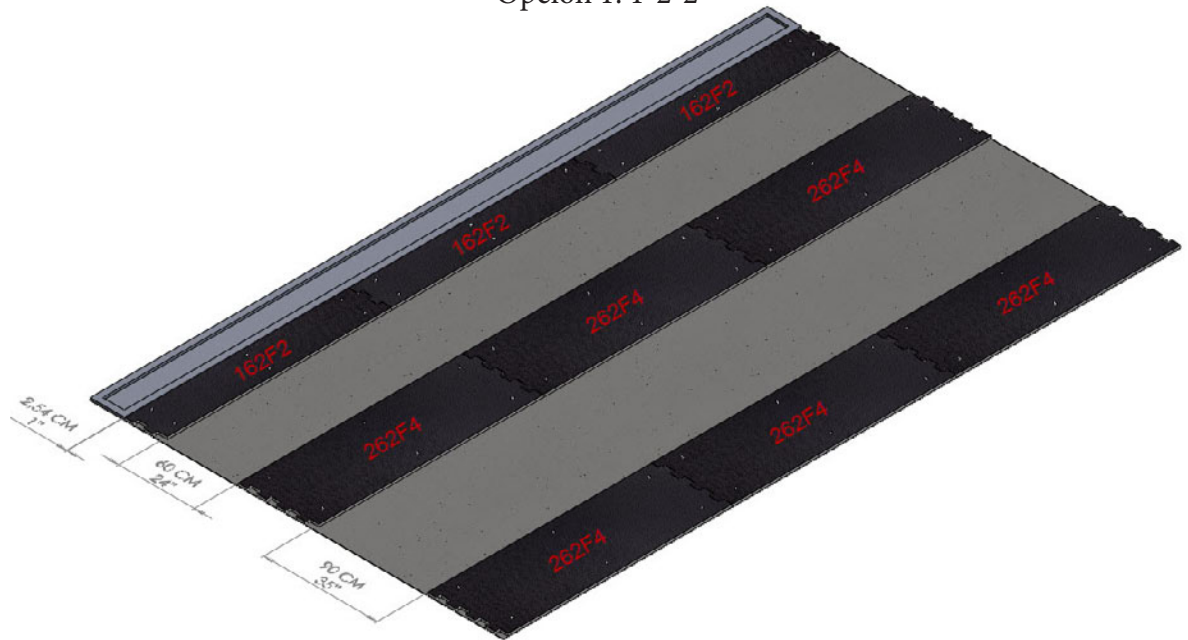
Sistema 1-2-3 o 1-2-2 (carril de alimentación)



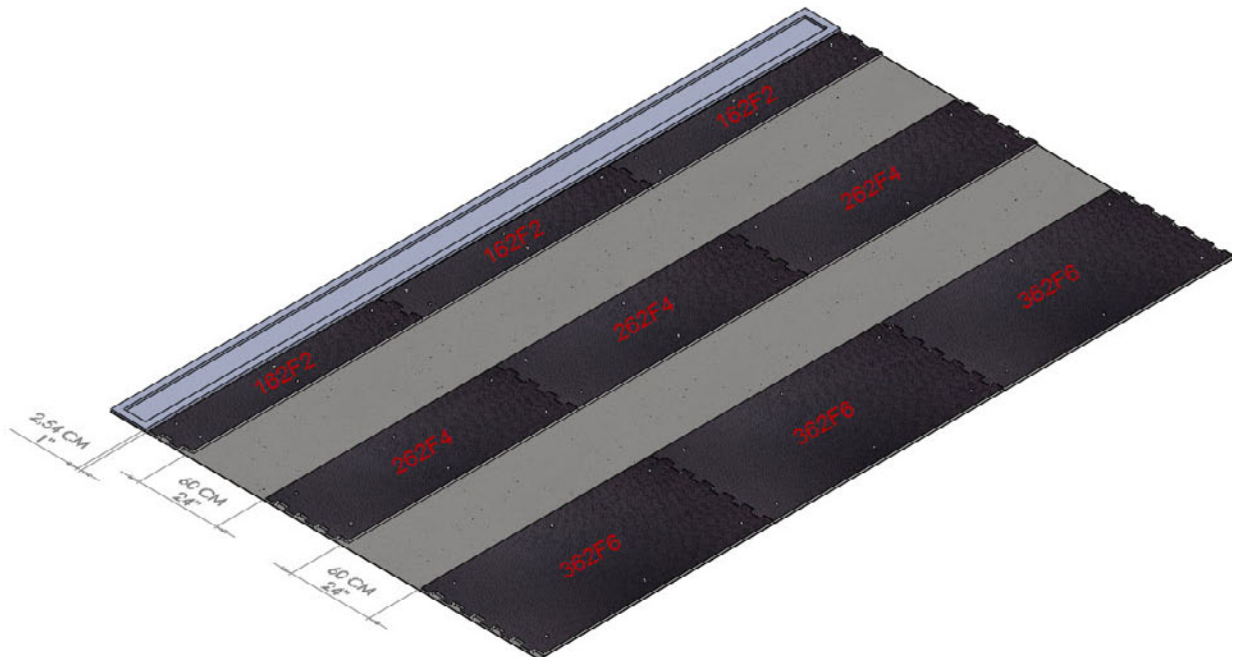


Diseños carril de alimentación

Opción 1: 1-2-2



Opción 2: 1-2-3





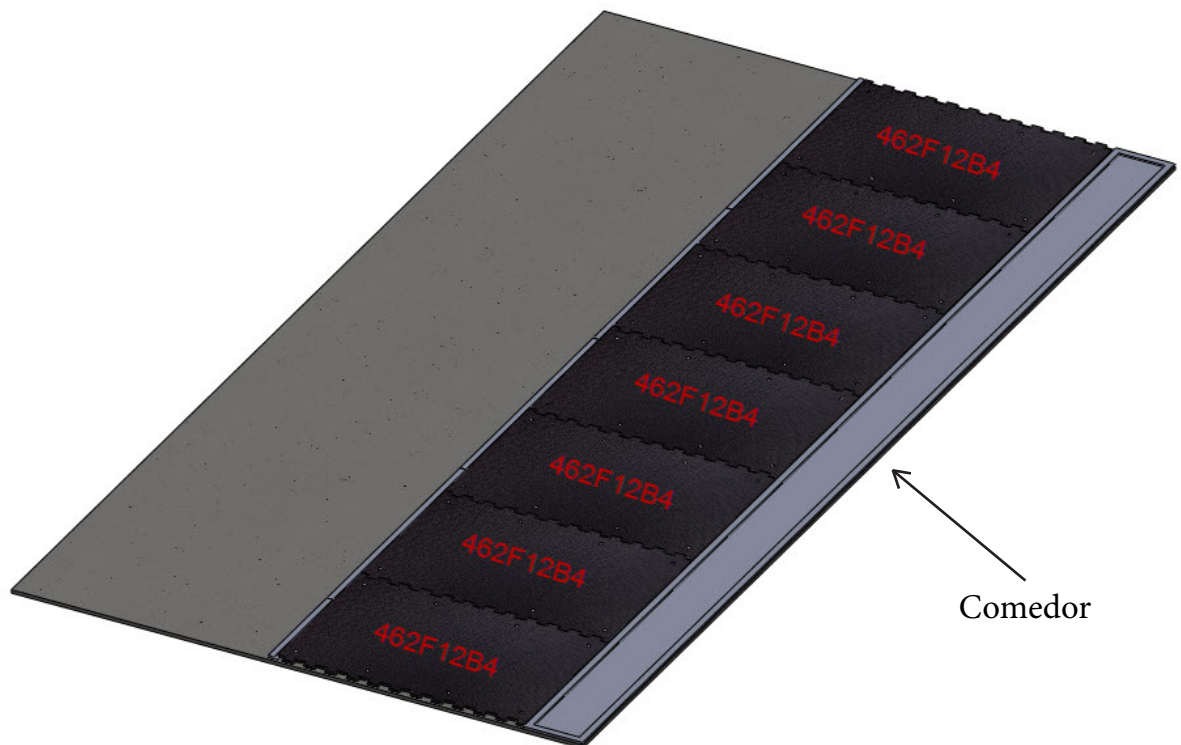
Establos con camas de arena con limpieza a ras

Instalación (carril de alimentación)

Sistema F12 con franjas (opción 3)

- Coloque las esteras de caucho F12 y use 6 anclajes por estera e instale según las pautas generales.
- Coloque las franjas BAG25 con el bisel en el exterior. Fijar los anclajes según las pautas generales.
- Deje una brecha de 5 mm en el comedor y colocar los pisos de goma. Cuando instale la franja atrás, deje una brecha de 5 mm entre la franja y la estera de caucho.

Opción 3: Sistema F12





Fotos

Sistema F12 (carril de alimentación)





Establos con camas de arena con limpieza a ras

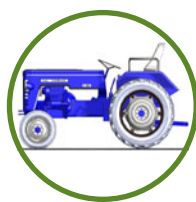
Instalación carril para caminar

- Centre la franja en el pasillo (60 ó 90 cm).
- Use 6 anclajes por estera e instale según las pautas generales.

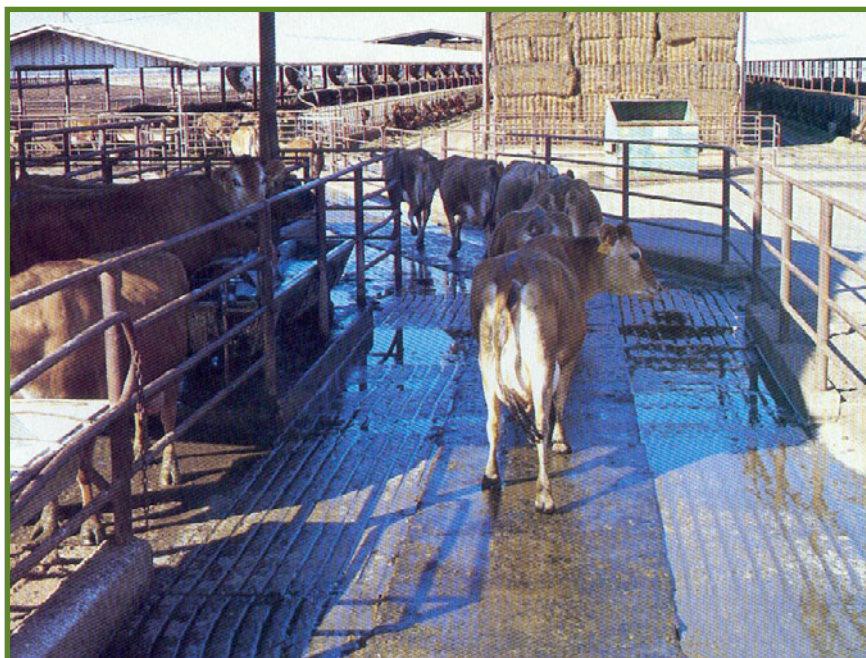


Si se requiere conducir en los pasillos

- No dar giros bruscos.
- Si se utiliza una hoja limpiadora, debe estar equipada con un borde raspador de caucho o plástico.
- La velocidad máxima es $\frac{1}{2}$ de la velocidad al caminar (máximo 1,6 km/hora).
- VAYA DESPACIO si se ve una ondulación frente a las ruedas.



Carril para caminar



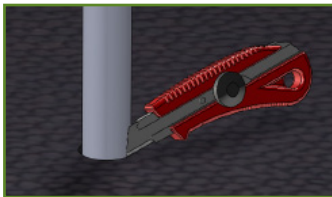


Área de ordeño –Plataformas para vacas -Salones

Prerrequisito

Pregunte siempre si existe calefacción en el piso

Piso limpio y piso nivelado
Mínimo de 7,5 cm de concreto sólido



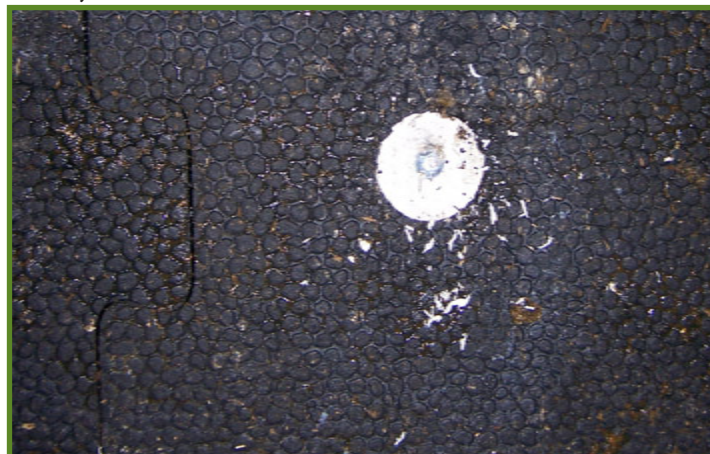
- Cuando instale alrededor de postes deje 1 cm de holgura para permitir expansión y contracción.

No utilice anclajes al instala; las pautas PMO lo prohíben

- Utilice un anclaje de disco al instalar. Los discos deberían ser instalados en los bordes de las esteras en cada esquina (5 cm de los bordes)
- Si hay postes en la plataforma para vacas, utilice “anclaje de disco” en el bordillo.
- Si se trata de un salón de “Salida rápida”, puede usar 4 anclajes de disco (1 por esquina).

Usted puede ordenar previamente esteras de anchos especiales para reducir el corte. Contacte el servicio al cliente.

Anclajes de discos





Instalación de rasqueta para estiércol

Prerrequisito

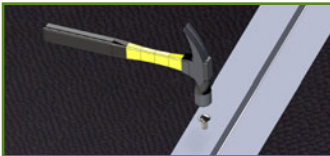
Piso limpio y piso nivelado
Mínimo de 7,5 cm de concreto sólido

Separe siempre los pasillos en 2 secciones a lo ancho para crear dos carriles de caucho.



El objetivo es crear 2 carriles de caucho para aumentar la durabilidad del caucho y mejorar la efectividad de la rasqueta.

Rasquetas de cable



- Si existe un surco coloque franjas a ambos lados y ancle.
- Si no hay surco: coloque las 2 franjas a un mínimo de 1 cm más ancho que el diámetro del cable. Ejemplo: si el cable tiene 2,5 cm de diámetro deje un espacio de 3,5 cm entre las franjas; coloque las esteras hacia afuera, hacia los bordillos.
- Use 6 anclajes por estera e instale según las pautas generales.

POR FAVOR REFIÉRARSE A LAS PAUTAS DE LA RASQUETA PARA ESTIÉRCOL A FIN DE GARANTIZAR UNA INSTALACIÓN APROPIADA



Fotos de instalación de rasqueta para estiércol





Instalación de rasqueta para estiércol

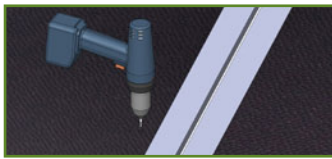
Prerrequisito

Piso limpio y piso nivelado
Mínimo de 7,5 cm de concreto sólido



Separe siempre los pasillos en 2 secciones a lo ancho para crear dos carriles de caucho.

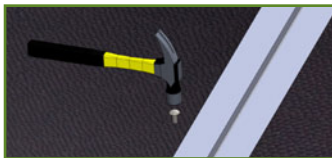
El objetivo es crear 2 carriles de caucho para aumentar la durabilidad del caucho y mejorar la efectividad de la rasqueta.
Use una franja de 10 cm ancle cada 20 cm.



Rasqueta de cadena

Coloque franjas de plástico a ambos lados del surco. A continuación, coloque las esteras hacia afuera, hacia los bordillos.

Ancle las esteras con 6 espigos y el patrón para anclaje sugerido (página 14).



POR FAVOR REFIÉRASE A LAS PAUTAS DE LA RASQUETA PARA ESTIÉRCOL A FIN DE GARANTIZAR UNA INSTALACIÓN APROPIADA



Instalación en los carriles con limpieza “skid steer”

Prerrequisito

Piso limpio y piso nivelado

Mínimo de 7,5 cm de concreto sólido

El objetivo es crear una franja central meseta BEV5 y reducir la fricción de la hoja limpiadora.

- Coloque la franja en el centro del carril y ancle según las pautas generales.
- Use 6 anclajes por estera e instale según las pautas generales.





Patrón para anclaje

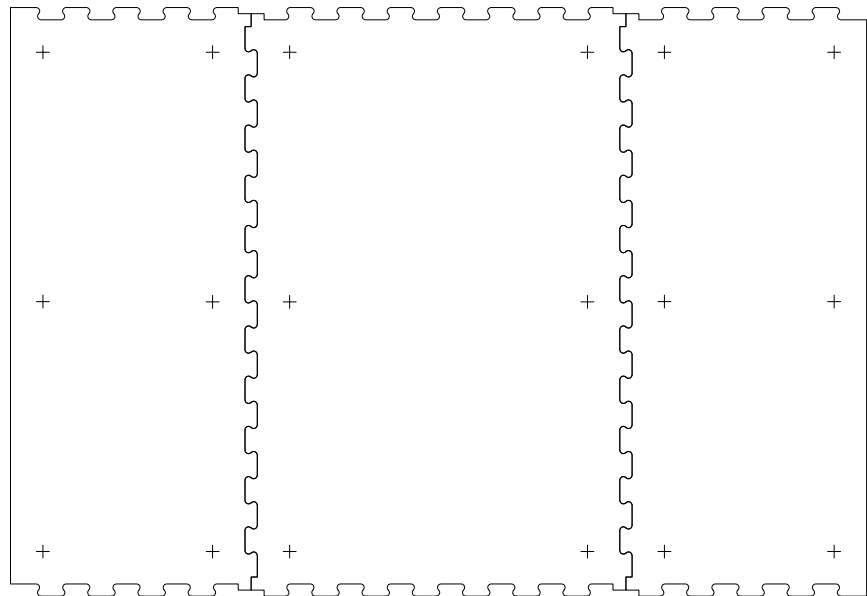
Los anclajes en esquina deberían quedar a 5 cm de los lados y a 5 cm de la parte superior.

Anclajes

Los anclajes centrales deberían quedar a 5 cm del lado y centrados a lo largo.

1,20 m (47")

1,80 m (71")





PAUTAS EN EL CASO DE RASQUETA PARA ESTIÉRCOL

Prerrequisito

- Las esteras deben ser instaladas de acuerdo con nuestras pautas.
- Utilice rasquetas especialmente diseñadas para pisos de caucho.
- Adecue las instalaciones de rasqueta de acuerdo con nuestras pautas

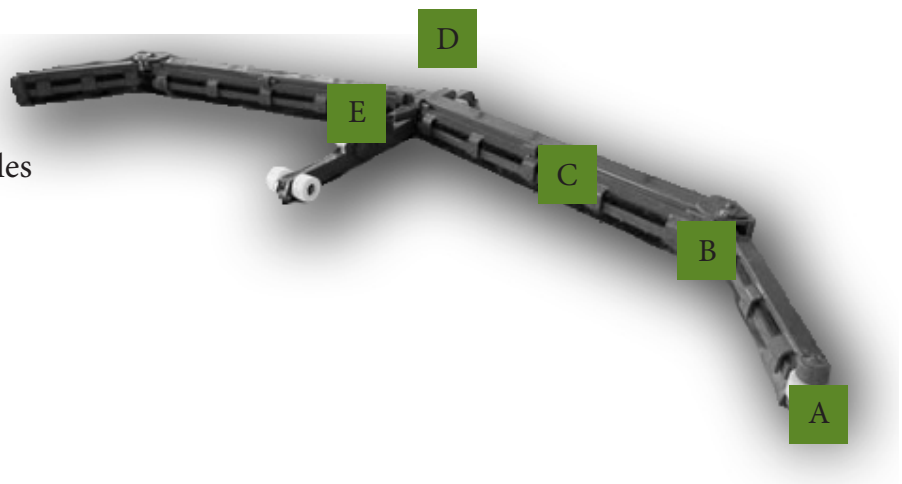
ADVERTENCIA: sólo los materiales con base de caucho/plástico en lugar de una base metálica pueden entrar en contacto con las esteras de caucho Animat.

Ninguno de los bordes de la rasqueta puede tener filo

- Todos los bordes que estén en contacto con las esteras de caucho deben ser romos.
- Inspeccione la instalación de rasqueta en busca de bordes afilados causados por el desgaste.
- Faldones limpiadores A, C, Soporte central D y patines laterales B (ver foto)

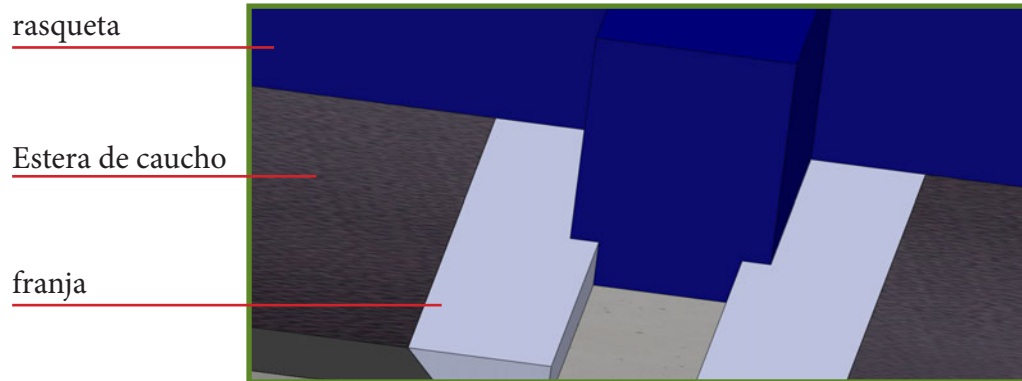
La rasqueta debe ser verificada cada 6 meses con el fin de mantener la garantía.

- A Faldones limpiadores laterales
- B Patin lateral
- C Faldones limpiadores principales
- D Soporte central
- E Guía central





Instalación de rasqueta para estiércol



Soporte central

- Asegúrese de que después de la instalación la guía esté bien colocada en el surco designado.
- Aumente la altura de la guía en el grosor de la estera. Puede ser necesario levantar el soporte central.

Faldones limpiadores

- Ángulo a la superficie 90 grados
- Se recomiendan rebordes elásticos de caucho o plástico en los faldones limpiadores. Esto contribuye para obtener mejores resultados.

Rasqueta sin guía central

Por favor tenga en cuenta:

- Las cuerdas de acero no pueden reposar directamente sobre las esteras de caucho.
- No es necesaria la protección contra la abrasión para la estera si se utiliza una cuerda de plástico o una cuerda cubierta de plástico.

animat.ca



Distribuido por:

Manufacturado por:

Ani mat inc.

284 chemin Godin

Sherbrooke, QC, Canada

J1R 0S6

819 821 2091

819 821 2879

animat@animat.ca