

animat.ca

La experiencia de la comodidad



Soluciones para la producción lechera





Introducción

Luego de más de treinta años de investigación y desarrollo, Animat continúa buscando formas de mejorar la productividad y la comodidad del ganado lechero mediante la producción de pisos de goma de la más alta calidad. Durante estos años, Animat invirtió millones de dólares en el desarrollo y la fabricación de pisos de goma para vacas que cumplen con las necesidades específicas de los ganaderos de hoy en día, y que incorporan los avances tecnológicos más recientes de la industria.

Los pisos de goma Animat para vacas lecheras ofrecen una comodidad óptima para el ganado. Nuestros diseños únicos, junto con las técnicas de fabricación, desarrollo e investigación de productos, nos permiten ofrecer la mejor relación calidad/precio del mercado.

Nuestros pisos de goma para vacas proporcionan una comodidad incomparable para el ganado lechero; además, son el único producto que prácticamente replica las condiciones naturales del pasto.

Los pisos de goma de Animat, a diferencia del concreto, ayuda a las pezuñas y patas de las vacas a absorber el impacto. La superficie antideslizante exclusiva de Animat ofrece una mejor tracción y una comodidad superior para el ganado, incluso cuando está mojada. Esto permite que las vacas mantengan un paso natural y seguro, lo que reduce significativamente el estrés relacionado a los movimientos.

El sistema de pisos de goma Interlock™ permite aumentar en gran medida la tracción de las vacas y disminuir las lesiones graves producto de resbalones o caídas.

Los pisos de goma para vacas de Animat no son porosos y están hechos a 100 % de caucho reciclado, por lo que son muy estables. Además, son fáciles de limpiar y desinfectar para garantizar un ambiente saludable. Nuestros pisos de goma no absorben los líquidos, a diferencia del concreto. Se adaptan muy bien a todos los métodos de limpieza: golpe de agua, arrobaderas para pasillos, arrobaderas con cinta de goma y demás.

La detección de celo precisa es una parte importante del manejo del ganado lechero y es una preocupación constante para todos los ganaderos. A diferencia de las superficies de concreto, los pisos de goma de Animat reducen los resbalones, lo que contribuye a que las vacas se sientan seguras y muestren signos de celo claros y naturales. Esto es esencial si la detección de celo se hace mediante la observación visual. La eliminación del estrés relacionado con la monta permite aumentar la eficiencia reproductiva, dado que el celo se demuestra de forma más evidente y es más fácil de detectar.

Por estas razones, los pisos de goma y colchones para vacas de Animat son la inversión más rentable para el ganado lechero.



animat

La experiencia de la comodidad

Inter Lock

El producto estrella de Animat

El sistema de piso de goma Interlock™ es la opción indiscutible para reemplazar el suelo de concreto abrasivo.

Se adapta a todo tipo de instalaciones y simula el ambiente de un pasto natural por lo que reduce el riesgo de accidentes y lesiones en los establos. Garantiza la comodidad de movimiento para el ganado y mantiene un ambiente fácil de limpiar.

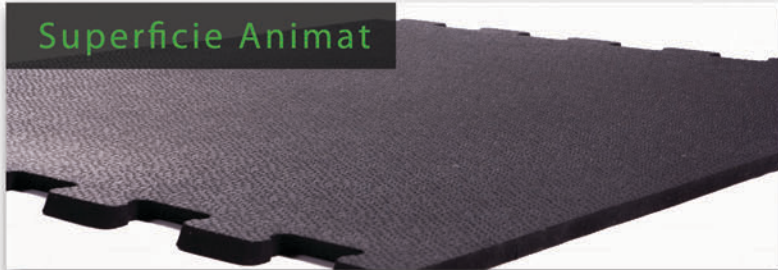
Interlock™ es el producto que mejor reproduce las condiciones naturales del pasto. Dado que las vacas cambian de lugar con frecuencia, este producto ayuda a que se sientan cómodas y les permite comportarse con normalidad.



Sala de ordeño



Suelo emparrillado



Superficie Animat



Pasillo



Sala de espera

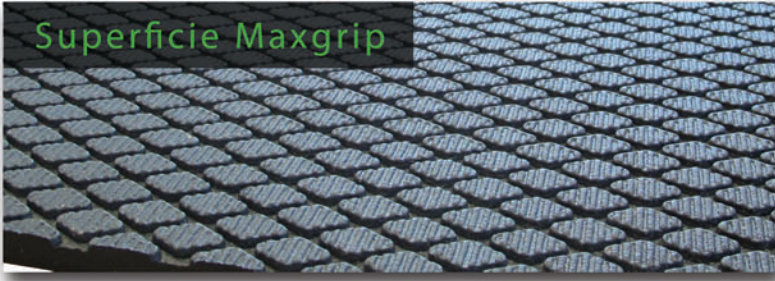
MANY APPLICATIONS

- Cargador/arrobadera con cinta de goma
- Pasillos de circulación
- Pasillos de alimentación
- Establos a estabulación fija
- Puestos convencionales
- Establos con robots
- Arrobaderas para pasillos
- Sistemas de golpe de agua
- Salas rotativas
- Suelos emparrillados
- Pasillos centrales

El piso de goma Interlock™ ofrece la comodidad y la seguridad que las vacas necesitan para desarrollar todo su potencial genético, lo que mejora significativamente la productividad del ganado.

max grip

Superficie Maxgrip



El nuevo Maxgrip es un piso de goma de goma de alta calidad, diseñado específicamente para aumentar la tracción en ambientes difíciles. La superficie con forma de diamante está probada y de seguro mejorará la comodidad de las vacas.

transition

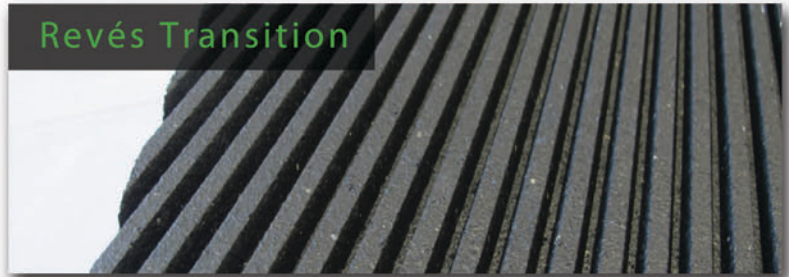
El nuevo producto Animat, el Transition Mat, representa la solución perfecta para sus vaquillas. El Transition mat proporciona la comodidad y la seguridad para permitir a su vaquilla crecer con mucha confianza y para explotar plenamente su potencial genético.

Especialmente diseñado para vaquillas con un peso inferior a 500 lb, las ranuras por debajo llevan la comodidad máxima al animal.

Superficie Transition



Revés Transition



El uso de pisos de goma de goma contribuye a la movilidad del ganado.



La producción lechera puede mejorarse en gran medida al disminuir el estrés en el corral de espera.

Interlock 3D



Interlock 3D



InterLock 3D

En la espera del patente

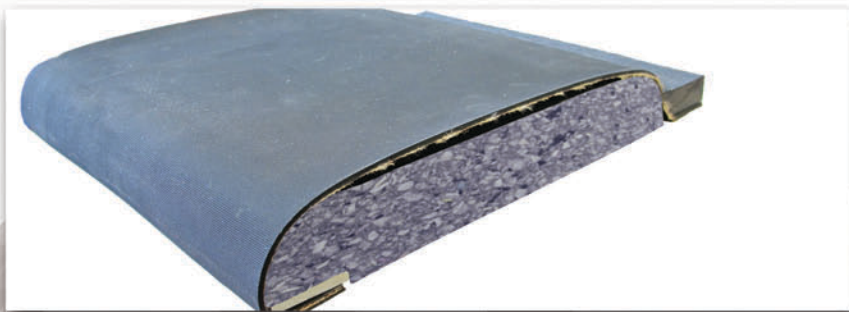
El modelo Interlock™ 3D es nuestro desarrollo más reciente en pisos de goma. Está construido para aplicaciones específicas que requieren acoplamientos extrafuertes. Un ejemplo pueden ser los sitios donde se usan arrobaderas para pasillos con bomba de vacío para el estiércol.

Los ángulos con doble biselado en las lengüetas de acoplamiento ofrecen más resistencia vertical y horizontal si los pisos de goma están expuestos a una tensión adicional.

animattress I

Los sistemas Animattress I™ ofrecen un lecho para la mayoría de las operaciones lecheras. El diseño de este lecho para vacas y novillas tiene como objetivo principal la comodidad absoluta de los animales.

Animattress I™ es un almohadilla de espuma de células abiertas con dimensiones nominales de 2" x 39" x 69" (5 cm x 99 cm x 175 cm), cubierta por un polietileno resistente. Esta almohadilla está cubierta por una superficie de goma de 1/8" (3 mm) que recubre los lados expuestos a lo largo de los establos. Recomendamos este lecho para la mayoría de las aplicaciones en establos abiertos y en algunas aplicaciones en establos confinados. Utilizando nuestro sistema Animattress I™ contará con el nivel de comodidad máximo que necesitan las vacas en las operaciones modernas de producción láctea.



Brindando comodidad por más de 30 años



El tiempo de descanso óptimo mejora la movilidad



El balance perfecto entre comodidad y soporte

El ingrediente clave para un sistema de colchón exitoso es la compatibilidad entre la espuma y la cobertura. Deben ser igual de resistentes para complementarse. Si un elemento es más débil que el otro, el más fuerte fallará.

Animat implementó en el sistema de colchón el estricto protocolo de prueba DLG-Fokus para comprobar la resistencia al ácido, la durabilidad y la elasticidad, cargas permanentes, la abrasión, la resistencia al deslizamiento y la distancia de limpieza.

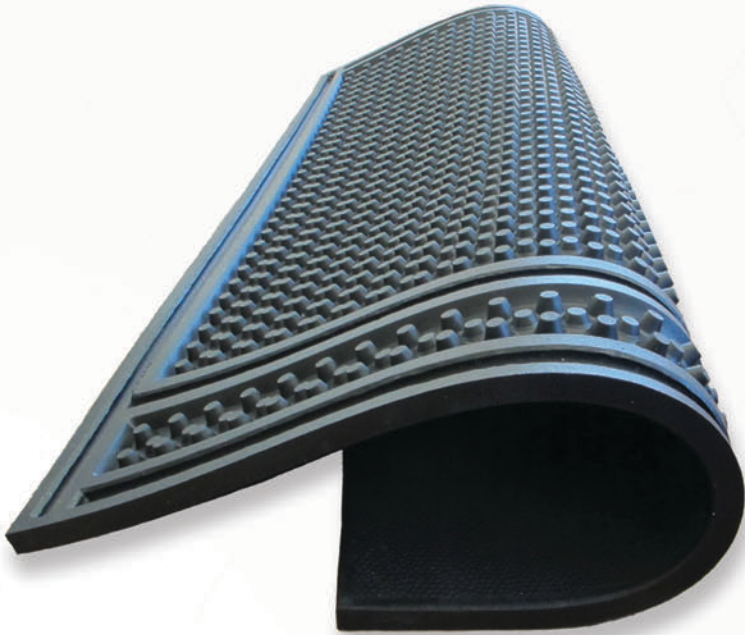
Cobertura

El proceso de fabricación de las coberturas es interno lo que nos permite supervisar el control de calidad. Las coberturas de 1/8" (3 mm) están construidas con un soporte de tela fuerte y de gran resistencia que asegura comodidad, dureza, elasticidad, durabilidad y una vida útil extensa. Esta tela es exclusiva de Animat.

Espuma

Usamos una espuma de células abiertas por sus propiedades de amortiguación superiores y su larga vida útil. La espuma proporciona una amortiguación firme pero suave que se adapta a la forma de la vaca cuando está descansando. Luego, una vez que la vaca se levanta, la espuma recupera su forma original. Usamos la espuma con la más alta calidad disponible para las almohadillas en nuestros sistemas de colchones.

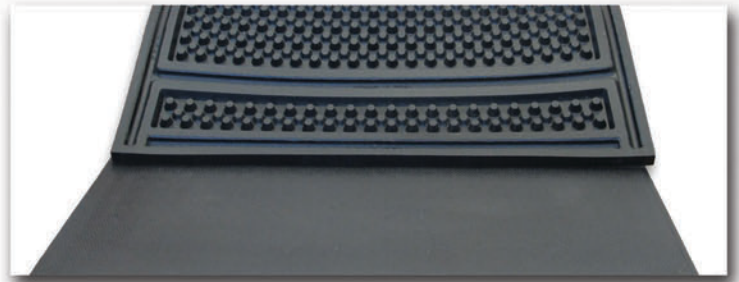
animattress III



El nuevo lecho Animattress III es un colchón revolucionario para sus establos. Es muy fácil de instalar, incluso lo puede hacer usted mismo.

La familiar superficie rugosa de calidad superior, una marca registrada de Animat, proporciona una tracción superior, mientras que el canto resistente y los conos de goma de diferente tamaño en la parte inferior ofrecen la firmeza necesaria para soportar cómodamente al animal. El lecho Animattress III es duradero y resistente a la humedad y los líquidos. Todo esto, a un precio MUY accesible.

El colchón puede cortarse para adaptarlo al tamaño del establo. El colchón Animattress III también está disponible con acoplamientos si desea una cama continua para las vacas.

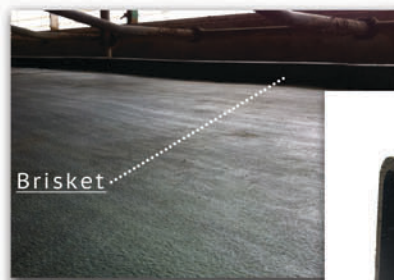


Fácil de instalar ● Rentable ● Establo abierto o confinado

Brisket

Animat desarrolló un nuevo tablón de pecho de poliestireno extruido. Su diseño permite un mejor y más cómodo posicionamiento para las vacas en el establo. La instalación del tablón de pecho es rápida y sencilla.

El tablón de pecho también puede instalarse en la mayoría de los colchones de los establos abiertos. El tablón de pecho viene con un tapón para cerrar el extremo abierto y una junta para empalmar las secciones.





animat.ca

395 Rodolphe-Racine
Sherbrooke, Qc, Canada
J1R 0S7

